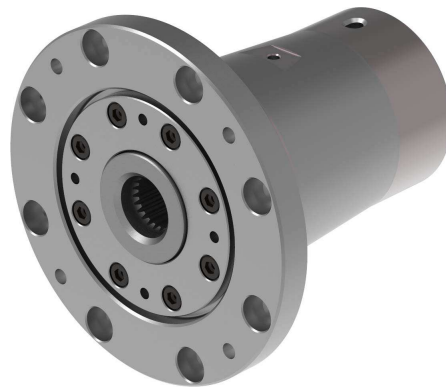
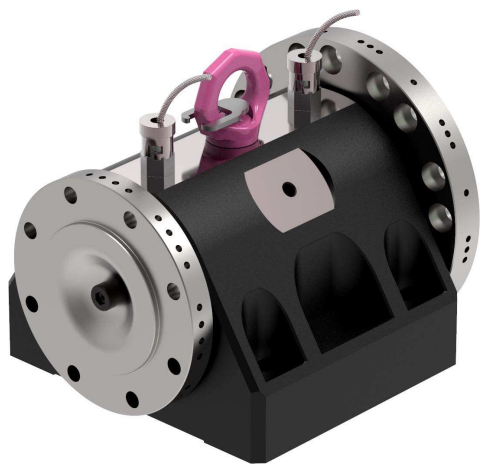


tZLE950

HIGH-SPEED ZWISCHENLAGER



BESCHREIBUNG

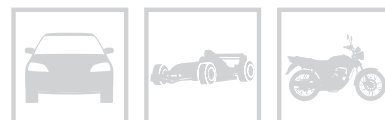
Das Zwischenlager tZLE950 entlastet den Prüfstands Aufbau durch die Aufnahme der Stützlasten. Durch die hohe Qualität der verwendeten Spindellager wird ein hochpräziser Lauf bei sehr hohen Drehzahlen gewährleistet. Durch kundenspezifische, austauschbare Adapter kann das tZLE950 mit Wellentypen der t700 und t800 Serie und Kupplungen der t600 und t1000 Serien kombiniert werden. Außerdem kann das Zwischenlager durch die Varianten Stehlager und Lagerpatrone individuelle Kundenanforderungen erfüllen.

EINSATZBEREICH

Drehmoment: bis zu 1000 Nm
Drehzahl: bis zu 25000 U/min

VORTEILE

- sehr hohe Drehzahlen
- präziser Lauf
- Entlastung des Prüflings und Dynamometers
- dauergeschmierte Lager
- integrierte Temperaturmessstellen



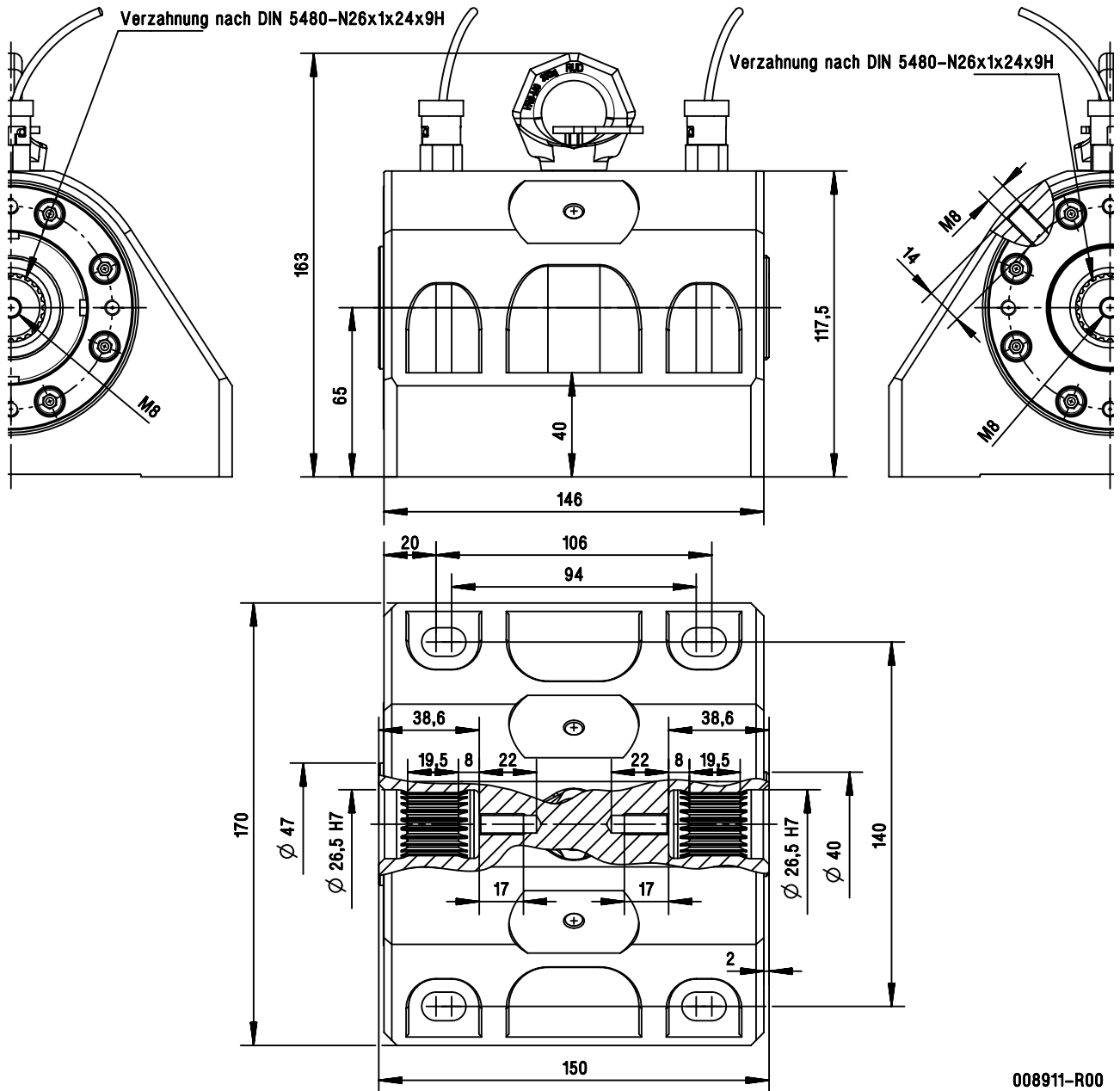
tZLE950

HIGH-SPEED ZWISCHENLAGER

tZLE950-Lagerpatrone D90		
Einbaulänge L	[mm]	150
Maximales Drehmoment T_{\max}	[Nm]	1000
Maximale Drehzahl n_{\max}	[U/min]	25000
Massenträgheit J	[kgm ²]	6,99E-04
Gewicht m	[kg]	6,93
Minimale Lagertemperatur ϑ_{\min}	[°C]	0
Maximale Lagertemperatur ϑ_{\max}	[°C]	+80
tZLE950-Lagerpatrone D105		
Einbaulänge L	[mm]	150
Maximales Drehmoment T_{\max}	[Nm]	1000
Maximale Drehzahl n_{\max}	[U/min]	25000
Massenträgheit J	[kgm ²]	6,99E-04
Gewicht m	[kg]	9,94
Minimale Lagertemperatur ϑ_{\min}	[°C]	0
Maximale Lagertemperatur ϑ_{\max}	[°C]	+80
tZLE950-Stehlager		
Einbaulänge L	[mm]	150
Maximales Drehmoment T_{\max}	[Nm]	1000
Maximale Drehzahl n_{\max}	[U/min]	25000
Massenträgheit J	[kgm ²]	6,99E-04
Gewicht m	[kg]	15,89
Minimale Lagertemperatur ϑ_{\min}	[°C]	0
Maximale Lagertemperatur ϑ_{\max}	[°C]	+80

tZLE950

HIGH-SPEED ZWISCHENLAGER



008911-R00

tZLE950

HIGH-SPEED ZWISCHENLAGER

